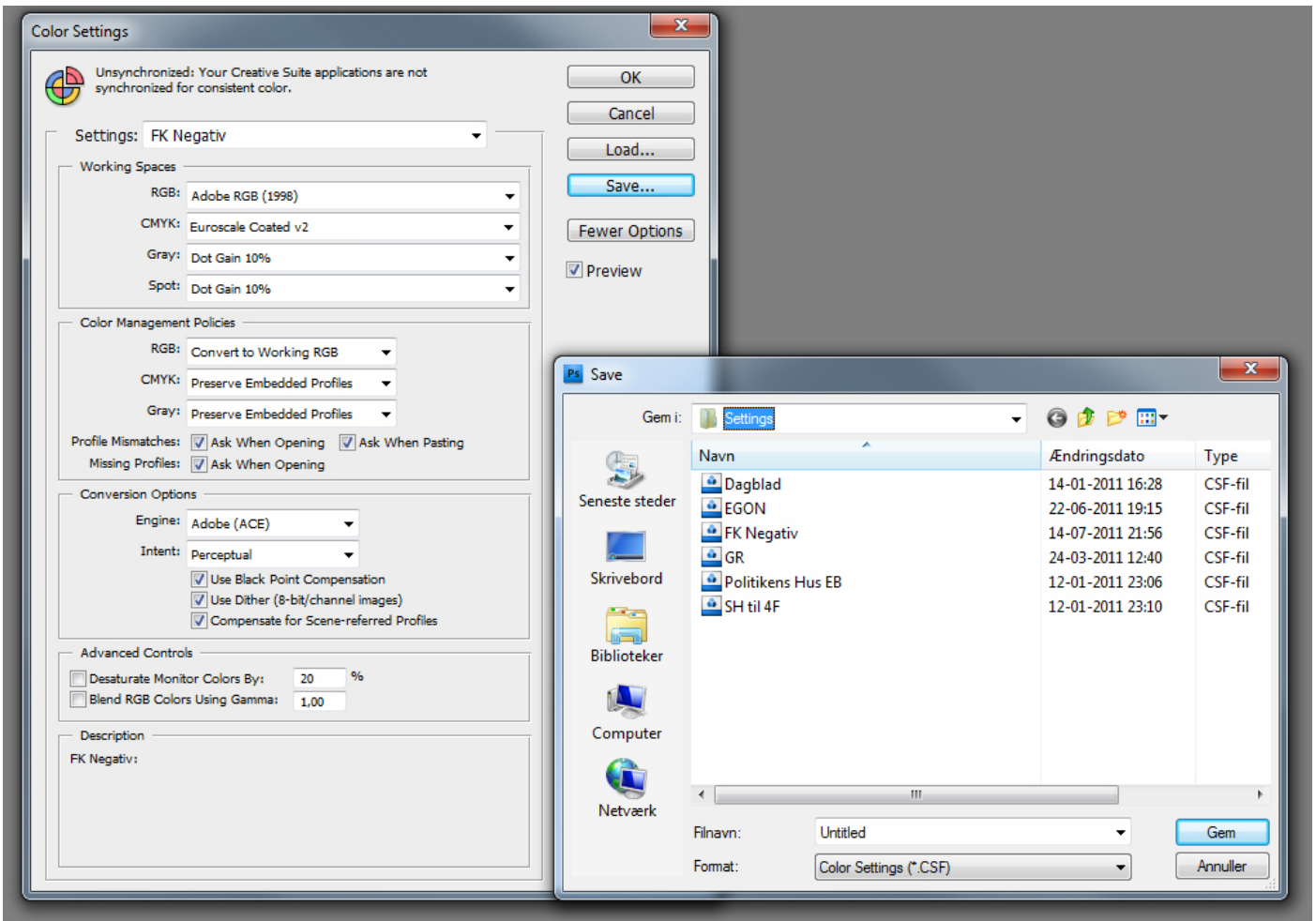


# Opsætning af Color Settings I PHS

Juster Color Settings som på billedet (Edit / Color Settings)

Opsætningen skal gemmes i den mappe PHS selv foreslår "Settings".

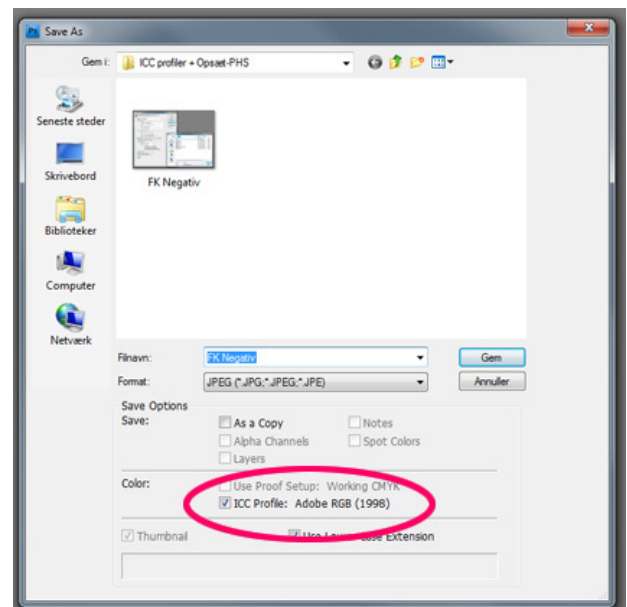
Det kan være vigtigt at vælge navn til din opsætning, du skal måske benytte forskellige RGB farverum, eller printerprofiler



Husk eventuelt at skrive dato og andre huske ting i afslutningsbilledet af gemmeprocuderen. Opsætningen bliver gemt så du kan finde og vælge alle dine opsætninger, du finder dem i "Settings"

**Husk Vinge**, så arbejdsprofilen bliver tilknyttet til billedet.

Du får ny maskine, men billedet husker arbejdsprofilen

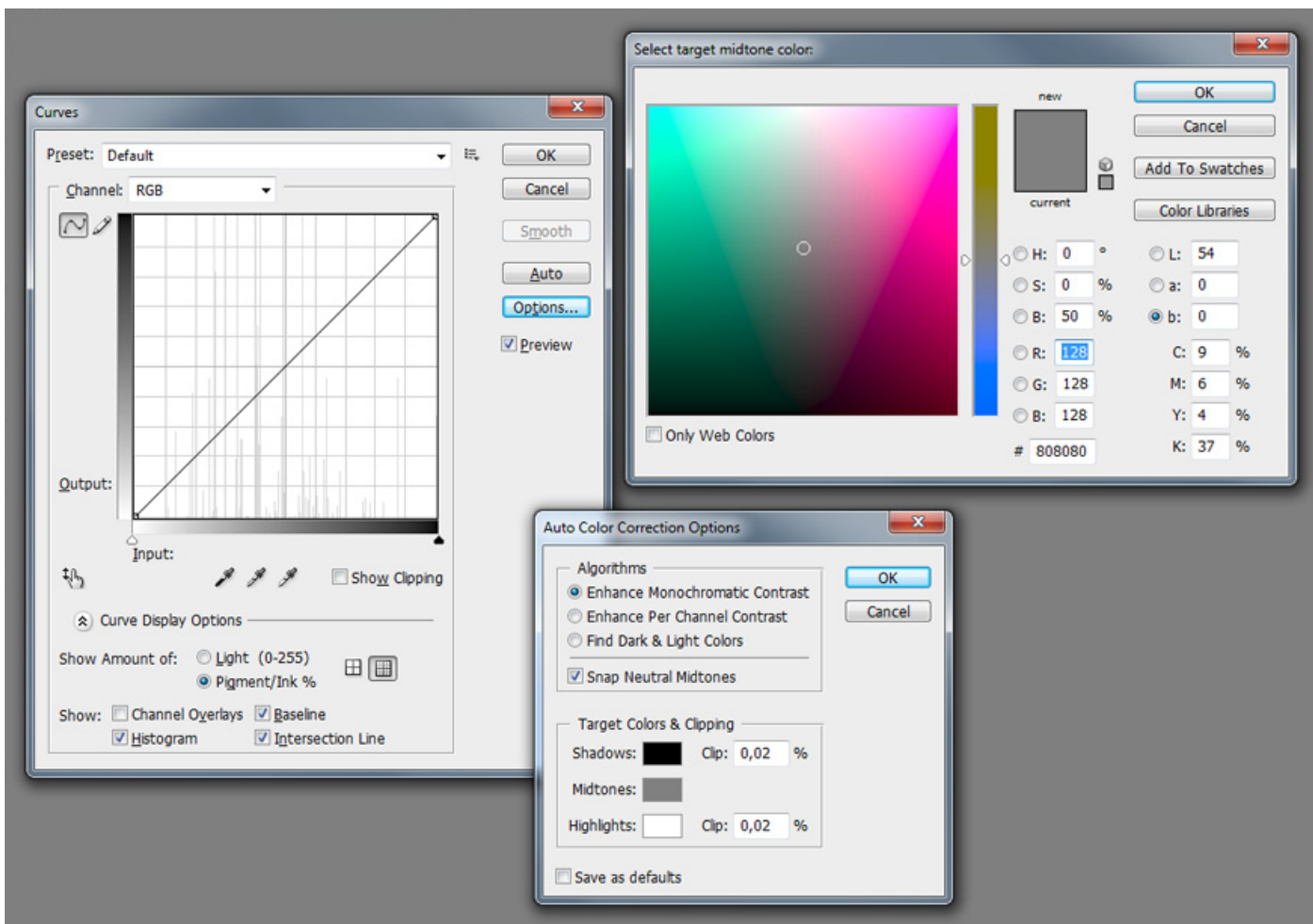


# Opsætning af Curveværktøj i PHS

Når billeder skal tilpasses til avistryk, kan det være praktisk at værktøjet er sat op til at arbejde delvist automatisk.

I "Curver" tastes på "Option" Juster "Highlights" og "Shadows" til 0,02. tast på "Midtones" Juster RGB til 128-128-128 tast "OK". Vælg "Enhance Monochromatic Contrast" vælg "Snap Neutral Midtones".

Vælg "Save as Default" tast "OK"



Opsætningen er nu gemt, og næste gang du skal billedbehandle, kan du taste på "Auto" Opsætningen virker både i Curver og i Levels. Det er selvfølgelig ikke alle billeder, der kan klares med "Auto", men det er et skridt på vejen.